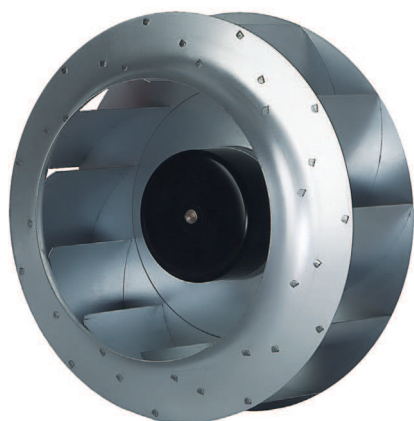


## Ø 250 мм, НАЗАД ЗАГНУТЫЕ ЛОПАТКИ

## ЦЕНТРОБЕЖНЫЙ ЕС-ВЕНТИЛЯТОР



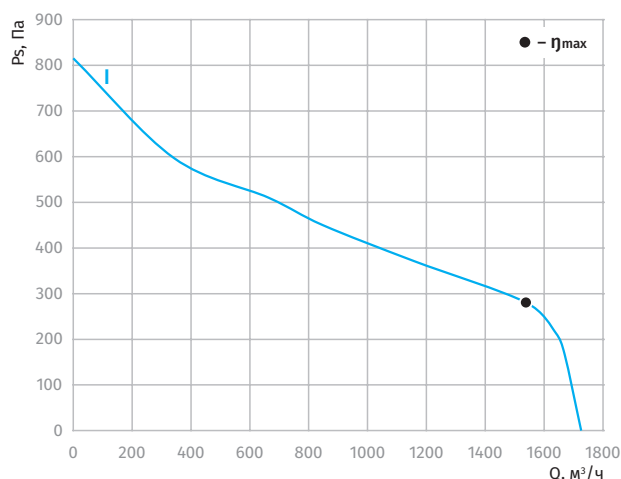
### Особенности

- Регулировка скорости: 0–10 В постоянного тока/ШИМ
- Материал крыльчатки: листовый алюминий
- Направление вращения: по часовой стрелке (со стороны ротора)
- Класс защиты: IP55
- Класс изоляции: В
- Режим работы: непрерывная работа (S1)
- Подшипник: подшипники качения
- Защита электродвигателя: встроенный термopре-дохранитель с самовозвратом



### Технические характеристики

Модель	Кривые рабочих характеристик	Ном. напр. перем. тока, В	Частота, Гц	Частота вращения, мин <sup>-1</sup>	Максимальная входная мощность, Вт	Макс. ток, А	Уровень звук. давл., дБА	Допустимая темпер. окруж. среды, °С	Конденсатор, µF/VDB	Электр. соединение
BL-B250C-EC-02	I	230	50/60	2650	182	1,43	75	-25...+60	-	E



### Габаритные размеры

