



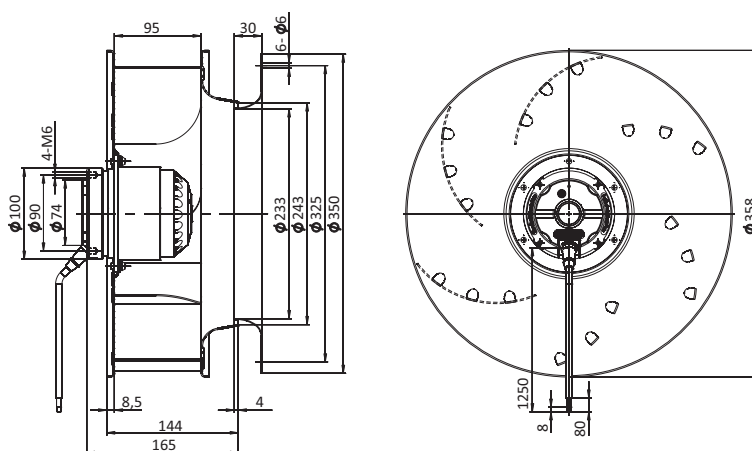
- **Материал крыльчатки:** листовой алюминий
- **Направление вращения:** по часовой стрелке (со стороны ротора)
- **Тип защиты:** IP44
- **Класс изоляции:** F
- **Режим работы:** непрерывный (S1)
- **Подшипник:** подшипники качения
- **Защита электродвигателя:** встроенный термopедохранитель с самовозвратом



Технические характеристики

Тип	Ном. напр. перем. тока, В	Частота, Гц	Частота вращения, мин ⁻¹	Макс. входная мощность, Вт	Макс. ток, А	Уровень звук. давл., дБ(А)	Допустимая темпер. окруж. среды, °С	Конденсатор $\mu\text{F/VDB}$	Электр. соединение
BL-B355A-4E-M01-01	230	50	1360	220	1	64	-25...+70	6,0/450	А
		60	1450	310	1,38	68	-25...+40		
BL-B355A-4D-M01-01	400	50	1380	220	0,47	65	-25...+70	-	В
		60	1500	310	0,48	67	-25...+50		

Габаритные размеры



Кривые рабочих характеристик

